

# Canllaw

# gfan m



Castell-nedd Port Talbot



*Canllaw darluniadol ar gyfer ymchwilio i  
blanhigion ac anifeiliaid ein traethau*



Neath Port Talbot  
Castell-nedd Port Talbot  
County Borough Council Cyngor Bwrdeistref Sirol

# RHAGARWEINIAD

Mae Bwrdeistref Sirol Castell-nedd Port Talbot yn cynnwys 14 km o arfordir sy'n ymestyn o Draeth Margam yn y gorllewin i Dwyni Crymlyn yn y dwyrain (gweler y map ar y dudalen gefn). Ar ffin ogledd-ddwyreiniol Traeth Margam mae ymyl ddeheuol porthladd Port Talbot ac mae'r traeth yn ymdoddi i Draeth Cynffig yn y de-ddwyrain (Cyngor Bwrdeistref Sirol Pen-y-bont ar Ogwr). Mae Traeth Aberafan yn ymestyn am 3 milltir o aber Afon Afan i Drwyn Witford a'i draethell ger aber Afon Nedd. Y tu hwnt i'r lle hwn mae Twyni Crymlyn a'r ffin â Dinas a Sir Abertawe. Ym Margam, Aberafan a Chrymlyn, gellir gweld rhannau bach o system twyni tywod, a fu'n dra helaeth gynt, yn ffinio â'r traethau.

Rydym yn ffodus iawn bod gennym hectar o riffiau llyngyr diliau (*Sabellaria alveolata*). Mae gan y cynefin hwn bwysigrwydd cenedlaethol ac fe'i nodwyd yng Nghynllun Gweithredu Bioamrywiaeth (CGB) y DU fel ardal ag angen camau gweithredu cadwraeth. Mae ardaloedd o fflatiau llaid hefyd yn gynefinoedd CGB pwysig iawn yn genedlaethol ac mae'r fwrdeistref yn cynnwys dros 31 hectar ohonynt. Ceir dwy rywogaeth ar hyd ein harfordir sy'n gyfyngedig i dde/de-orllewin Prydain yn unig, sef y grachen losgfynydd (*Balanus perforatus*) a'r cranc meddal crafanc chwith (*Diogenes pugilator*). Mae llawer o gynefinoedd glan môr eraill yn y fwrdeistref, gan gynnwys glannau tywodlyd helaeth, pyllau trai, agennau, creigiau crog, creigiau moel ac adeileddau a wnaed gan ddyn e.e. morgloddiau a phierau. Mae'r cynefinoedd hyn yn gartref i lawer o blanhigion ac anifeiliaid, a'r amser gorau i'w chwilota yw adeg y llanw isel.

Mae'r canllaw hwn yn dangos y planhigion a'r anifeiliaid sydd fwyaf cyffredin yn ein bwrdeistref. Fe'i cynlluniwyd i fod yn gymhorthyn defnyddiol i ysgogi ymchwilio pellach i'r ardal leol ac agor eich llygaid i'r amrywiaeth o fywyd gwyllt morol sydd ar gael yn eich ardal chi. Ar yr olwg gyntaf, mae traethau tywodlyd yn ymddangos yn anial. Fodd bynnag, mae'r canllaw yn cynnwys lluniau o'r anifeiliaid niferus y gallwch ddod o hyd iddynt yn y tywod, ac arno, ac mewn llawer o gynefinoedd eraill, os edrychwch yn ofalus.



# SUT I DDEFNYDDIO'R CANLLAW HWN

Mae'r pecyn glan môr hwn yn canolbwyntio ar blanhigion ac anifeiliaid sy'n byw ar lan y môr yng Nghastell-nedd Port Talbot ac yn cael eu dadorchuddio yn y manau rhynglanwol. Er hwylustod, defnyddir côd lliw ar gyfer pob cynefin. Dim ond y planhigion a'r anifeiliaid mwyaf cyffredin sydd wedi cael eu cynnwys. Bydd y ffotograffau'n helpu i'w hadnabod. Wrth chwilio, edrychwch yn ofalus a meddylwch o safbwynt byd bach. Dilynwch y llanw wrth iddo dreio, mwynhau a chadw at y côd glan môr isod.

## Côd Glan Môr:

- Rhowch gerrig, creigiau a gwymon wedi'u troi drosodd yn ôl i'w safle gwreiddiol fel y daethoch chi ar eu traws gyntaf
- Triniwch greaduriaid yn ofalus ac yn barchus a'u dychwelyd i'w safle gwreiddiol bob tro oherwydd y gallent fod yn gwarchod wyau
- Byddwch yn ofalus i osgoi sathru ar unrhyw greaduriaid neu gynefinoedd sensitif – cerddwch yn ysgafn
- Ceisiwch osgoi defnyddio rhwyd oherwydd ei bod yn gallu niweidio creaduriaid eiddil
- Rhowch un anifail ar y tro mewn bwced neu hambwrdd i'w arsylwi'n fwy gofalus a'i ddychwelyd wedyn i'w safle gwreiddiol bob tro
- Peidiwch â chicio na defnyddio grym i dynnu llygaid maharen oddi ar greigiau oherwydd y gall hynny eu lladd
- Os ewch â chregyn adref gyda chi, gwnewch yn siŵr eu bod yn wag oherwydd y gallent gynnwys malwod môr neu grancod meddal sy'n dal i fyw
- Wrth gloddio am abwyd mewn tywod neu laid, llenwch y tyllau ar eich ôl bob tro
- Ewch â'ch holl sbwriel adref gyda chi a chael gwared arno'n briodol
- Yn olaf, er eich diogelwch eich hun, gwiriwch amserau'r llanw, gwisgwch ddillad ac esgidiau addas a gwyliwch am wymon llithrig a chrachod miniog ar y creigiau!

**Mwynhewch chwilota ar lan y môr!  
Cofiwch gofnodi'r hyn rydych yn ei ganfod.**





# TYWOD

Mae darnau eang o lannau tywodlyd megis traethau Aberafan a Margam yn cynnwys cyfoeth o fywyd gwyllt. Mae'r creaduriaid hyn yn treulio llawer o'u hamser yng ngladd mewn tywod. Gallant ddefnyddio'r tywod i'w hamddiffyn eu hunain neu fel ffynhonnell fwyd. Mae'n rhaid iddynt fynd i'r wyneb i anadlu a gallant adael twll neu faw abwyd y môr sy'n dangos ble maent wedi turio. Chwiliwch am y rhain a hwyrach y byddwch yn gweld y creadur oddi tanynt.



Disg hyd at 10 mm o ran diamedr

Mae'r **Seren frau** (*Ophiura albida*) yn turio mewn tywod lleidiog. Mae ganddi 5 braich denau hir.



Hyd at 200 mm o led

Mae gan **Seren y tywod** (*Astropecten irregularis*) 5 braich gyda drain ar hyd eu hymylon. Mae'n bwydo ar abwyd a chrancod.



Cragen hyd at 40 mm o led

Mae gan **Gragen fylchog gwener** (*Chamelea gallina*) 3 rheidenn ledfrown ar ei chragen arw.



Cragen hyd at 50 mm o hyd

Mae'r **Gragen noe resog** (*Mactra stultorum*) yn defnyddio ei throed i durio yn y tywod. Mae ganddi gragen feddal.



Cragen hyd at 150 mm o led

Mae gan y **Gyllell fôr** (*Ensis* sp.) gragen hir. Mae ganddi 2 seiffon ar gyfer bwydo ac anadlu a throed gyhyrog ar gyfer cloddio yn y tywod neu'r llaid.



Cragen hyd at 25 mm o hyd

Mae **Cocosen fach wen y gwylanod** (*Abra nitida*) yn defnyddio seiffon i fwydo. Mae'n byw mewn tywod lleidiog, wedi'i chladdu hyd at ryw 70 mm.

# TYWOD



Mae **Abwyd y tywod** (*Arenicola diversicolor*) yn byw mewn twll siâp pedol yn y tywod. Mae'n creu'r tyllau hyn ar wyneb y tywod ac yn byw oddi tanynt.



Mae **Saer y tywod** (*Lanice conchilega*) yn byw mewn tiwb gwydn wedi'i wneud o ronynnau tywod sy'n gwthio allan o'r tywod.



Cragen hyd at 60 mm o led

Gall y **Cranc gwyrdd** (*Carcinus maenas*) fod yn frown neu'n wyrdd tywyll. Mae ei gragen yn cynnwys pum 'dant' ar bob ochr i'w lygaid..



Mae gan y **Cranc meddal grafanc chwith** (*Diogenes pugilator*) grafanc chwith sy'n fwy na'r grafanc dde



Cragen hyd at 150 mm o led

Mae gan y **Gyllell fôr** (*Ensis* sp.) gragen hir. Mae ganddi 2 seiffon ar gyfer bwydo ac anadlu a throed gyhyrog ar gyfer cloddio yn y tywod neu'r llaid.



Cragen hyd at 25 mm o hyd

Mae **Cocosen fach wen y gwyllanod** (*Abra nitida*) yn defnyddio seiffon i fwydo. Mae'n byw mewn tywod lleidiog, wedi'i chladdu hyd at ryw 70 mm.

# PYLLAU TRAI

Mannau anodd i fyw ynddynt yw pyllau trai. Bydd amodau ynddynt yn amrywio'n fawr rhwng y llanw uchel a'r llanw isel. Bydd rhai creaduriaid yn cysgodi ynddynt pan fo'r llanw ar drai a bydd eraill yn cael eu dal yno. Ffenestri ar y byd tanforol yw pyllau trai.



Cragen hyd at 250 mm o led

Mae ymyl 'crwst pastai' ar gragen y **Cranc coch** (*Cancer pagurus*). Mae'n gallu byw am fwy nag 20 mlynedd.



Yn aml, mae **Crancod meddal** (*Eupagurus bernhardus*) yn byw mewn hen gregyn y gragen foch fwyaf. Maent yn newid cregyn pan fo'r hen un yn dod yn rhy fach.



Hyd at 40 mm o led

Mae gan y **Marchanemoni** (*Actinia equina*) hyd at 200 tentacl wedi'u harfogi gan gelloedd sy'n pigo. Mae'n defnyddio'r rhain i ddal ei ysglyfaeth.



Hyd at 120 mm o hyd

Mae'r **Forwlithen lwyd** (*Aeolidia papillosa*) yn bwydo ar farchanemonïau. Mae ganddi ddau bâr o dentaclau ar ei phen..



Cytref hyd at 350 mm o uchder

Er bod y **Forbinwydden** (*Obelia longissima*) yn edrych fel planhigyn, mewn gwirionedd cytref anifeiliaid ydyw.



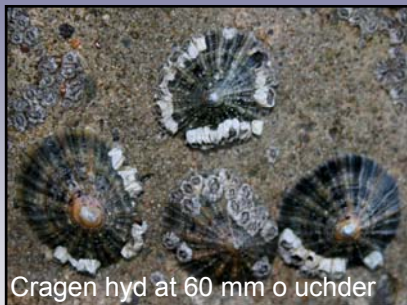
Cragen hyd at 30 mm o uchder

Malwen fôr yw'r **Gwichiad** (*Littorina littorea*). Mae'n cau ei gragen gyda 'chloryn'.



# CREIGIAU

Gellir dod o hyd i sawl math o greadur sy'n glynu wrth greigiau, neu'n cysgodi oddi tanynt. Ceisiwch chwilio o dan greigiau crog ac mewn agennau. Pwy a wŷr beth gallech ei ganfod.



Cragen hyd at 60 mm o uchder

Mae'r **Llygad maharen** (*Patella vulgata*) yn defnyddio ei throed gyhyrog i lyngu wrth greigiau. Mae'n bwyta gwymon.



Riff hyd at 2 m o led

Mae'r **Llyngyren diliau** (*Sabellaria alveolata*) sy'n adeiladu riffiau'n byw mewn tiwb wedi'i wneud o ronynnau tywod neu dameidiau cregyn.



Grŵp o anifeiliaid syml yw'r **Sbwng oren** (*Hymeniacidon perleve*).



Cragen hyd at 100mm o hyd

Mae'r **Cragen las** (*Mytilus edulis*) yn glynu wrth greigiau trwy edefyn 'byssus' cryf iawn.



**Llosgfynydd** hyd at 30 mm o ran diamedr

Mae **Crachod bach y gogledd** yn gorchuddio creigiau moel. **Crachen y llosgfynydd** (*Balanus perforatus*) yw'r grachen fawr, borffor ar ffurf côn yng nghanol y llun.



Cragen hyd at 30 mm o uchder

Mae **Gwichiad y cŵn** (*Nucella lapillus*) yn dodwy capsawlau melynaudd ffurf wŷ. Maent yn bwydo ar grachod a chregyn gleision trwy drilio trwy'u cregyn gyda'u tafodau.

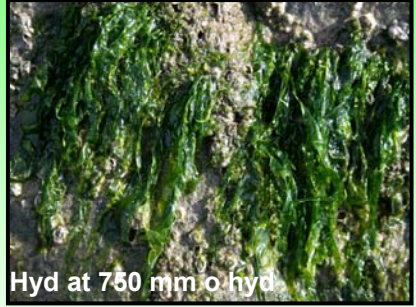
# PLANHIGION

Gwymon neu algâu'r môr yw'r enw am blanhigion sy'n byw ar lan y môr. Gellir eu gweld yn tyfu ar greigiau ac mewn pyllau trai. Gall gwymon fod yn wyrdd, yn frown neu'n goch.



Hyd at 150 mm o hyd

Mae **Morwyal rhychog** (*Pelvetia canaliculata*) yn byw ym mhen uchaf y glannau'n unig. Planhigyn bach, trwchus ydyw.



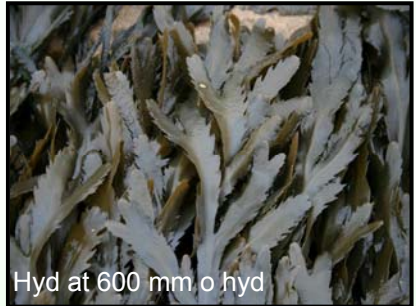
Hyd at 750 mm o hyd

Gall **Perfedd gwyrdd** (*Ulva intestinalis*) dyfu mewn dŵr croyw a hallt fel ei gilydd. Lliw gwyrdd a gwedd grych sydd ganddo.



Hyd at 1 m o hyd

Mae gan y **Gwymon codog mân** (*Fucus vesiculosus*) bledrennau aer sy'n gweithio fel fflotiau.



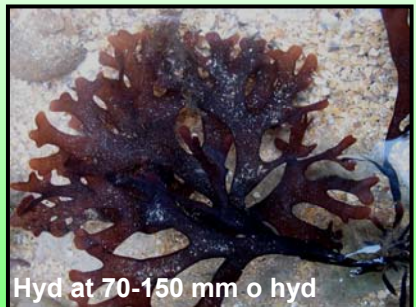
Hyd at 600 mm o hyd

Mae gan y **Gwymon danheddog** (*Fucus serratus*) ymyl dolciog.



Hyd at 300 mm o hyd

Ceir **Lafwr porffor** (*Porphyra purpurea*) ar ffurf dalenni hir, tenau sy'n cael eu berwi i greu'r danteithfwyd Cymreig, bara lawr.



Hyd at 70-150 mm o hyd

Defnyddir **Mwsogl lwerddon** (*Chondrus crispus*) i dewychu hufen iâ.



# YMYL Y TRAETH

Ardal pen uchaf y glannau lle caiff gwrthrychau naturiol a gwneud eu llusgo gan y llanw, yn arbennig ar ôl stormydd, yw ymyl y traeth.



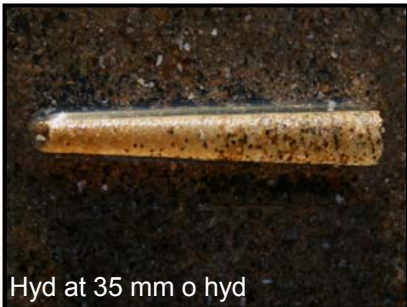
Hyd at 90 mm o hyd

Mae'r **Daten fôr** (*Echinocardium cordatum*) yn byw yn ddwfn o dan y tywod. Caiff ei hysgerbwd bregus ei lusgo i'r lan yn aml.



Hyd at 40 mm o ran diamedr

Dyma gragen wag y **Draenog gwyrdd** (*Psammerhinus miliaris*). Pan fo'n fyw, mae'r creadur hwn yn byw o dan creigiau. Mae ei gorff yn llawn drain byr a miniog.



Hyd at 35 mm o hyd

Mae'r **Diwblyngyren** (*Pectinaria koreni*) yn byw mewn tiwb wedi'i greu ganddo o ronynnau tywod. Gellir dod o hyd i'r tiwbiau gwag hyn yn aml.



Tua 60 mm o hyd

Gwelir cas wyau gwag **Pwrs y fôr-forwyn** (*Scylliorhinus caniculus*) yn y llun uchod.



Hyd at 65 mm o led

Gellir dod o hyd i gragen wag y **Bidog wen** (*Barnea candida*). Fel arfer, mae'n tyllu mewn mawn



Hyd at 200 mm o diamedr

Yn aml, gellir dod o hyd i **Sêr tywod** marw a sych ar ymyl y traeth ar ôl stormydd.

# MWY O WYBODAETH

**Uned Bioamrywiaeth Castell-nedd Port Talbot:** Swyddogaeth yr Uned Bioamrywiaeth yw ymateb i'r pwysau ar fioamrywiaeth yng Nghastell-nedd Port Talbot. Trwy weithio'n agos gydag adrannau eraill, sefydliadau allanol a gwirfoddolwyr, mae wedi llwyddo i wneud newidiadau cadarnhaol. Mae'r uned yn swyddfa ar gyfer Fforwm Bioamrywiaeth Castell-nedd Port Talbot a'i gangen elusennol, Bioamrywiaeth ar Waith. Cynhyrchodd y Fforwm Bioamrywiaeth, gyda chefnogaeth yr Uned Bioamrywiaeth, y Cynllun Gweithredu Bioamrywiaeth Lleol (CGBLI).

Gellir lawrlwytho'r cynllun o [www.npt.gov.uk/biodiversity](http://www.npt.gov.uk/biodiversity).

I gael mwy o wybodaeth, cysylltwch â'r Tîm Bioamrywiaeth:

Uned Bioamrywiaeth

CSB Castell-nedd Port Talbot

Y Ceiau

Ffordd Brunel

Parc Ynni Baglan

Castell-nedd

SA11 2GG

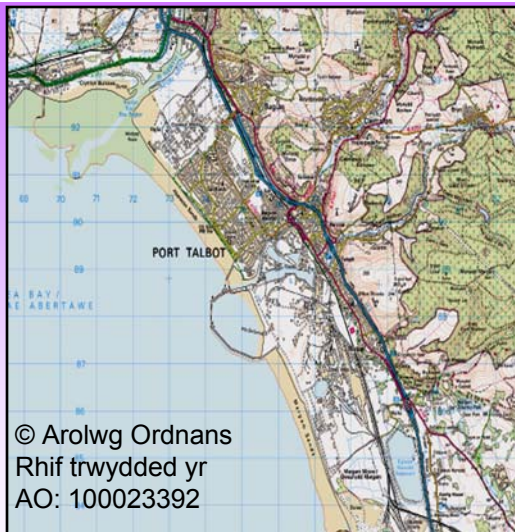
Ffôn: 01639 686149

E-bost: [biodiversity@npt.gov.uk](mailto:biodiversity@npt.gov.uk)

Gwefan: [www.npt.gov.uk/biodiversity](http://www.npt.gov.uk/biodiversity)



Guide researched and produced by  
Judith Oakley. All images taken locally  
© Judith Oakley [www.oakleynaturalimages.com](http://www.oakleynaturalimages.com)



I roi gwybod am yr hyn rydych wedi'i weld ar lan y môr ffoiniwch y Rhwydwaith Gwybodaeth Bywyd Gwyllt y Môr (*MarLIN*) ar 01752 63336 neu ewch i [www.marlin.ac.uk](http://www.marlin.ac.uk)

I roi gwybod bod dolffiniaid, llamidyddion, morfilod neu grwbanod môr wedi cael eu llusgo'n fyw i'r lan, ffoiniwch yr RSPCA ar 08705 555999

I roi gwybod bod dolffiniaid, llamidyddion, morfilod neu grwbanod môr wedi cael eu llusgo'n farw i'r lan, ffoiniwch y Gwasanaeth Monitro Amgylchedd Morol ar 01348 875000 neu ewch i [www.strandings.com](http://www.strandings.com)

I gael gwybodaeth am faterion morol a sut gallwch helpu cysylltwch â Cymdeithas Cadwraeth y Môr ar 01989 566017 neu ewch i [www.mcsuk.org](http://www.mcsuk.org)

I gael gwybodaeth gyffredinol am fywyd gwyllt ffoiniwch Cyngor Cefn Gwlad Cymru ar 01792 634960 neu ewch i [www.ccw.gov.uk](http://www.ccw.gov.uk). Neu

Ymddiriedolaeth Bywyd Gwyllt De a Gorllewin Cymru ar 01656 724100 neu ewch i [www.welshwildlife.org](http://www.welshwildlife.org)