

# Sut rwy'n gweddu i'm hamgylchedd?



## Bwriad Dysgu

- Annog disgyblion i nodi ffyrdd y mae creaduriaid yn gweddu i'w hamgylchedd.

## Sgiliau'r Cwricwlwm Cenedlaethol

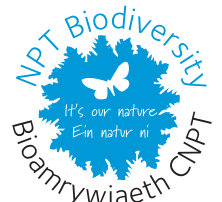
<b>Saesneg</b>	Cyfathrebu, yn glir ac yn hyderus, gan fynegi barn ac addasu'r sgwrs yn ôl diben a chynulleidfa, gan ddefnyddio ystum, goslef a chywair yn briodol i gynnwys y dysgwr.
<b>Gwyddoniaeth</b>	Cyfathrebu'n glir gan ddefnyddio'r eirfa wyddonol berthnasol. Y ffactorau amgylcheddol sy'n effeithio ar yr hyn sy'n tyfu ac yn byw yn y ddau amgylchedd hynny.
<b>TGCh</b>	Defnyddio TGCh i hyrwyddo'u dealltwriaeth o wybodaeth y maent wedi'i hadalw a'i chasglu.
<b>ADCDF</b>	Yr amgylchedd naturiol.

## Amlinellid o'r Gweithgaredd

- \* Anogir y plant i drafod yr addasiadau sydd gan wahanol rywogaethau.
- \* Mae'r plant yn darganfod sut mae'r addasiadau hyn yn eu hamddiffyn rhag grymoedd byd natur ac ymosodiadau gan ysglyfaethwyr, ac yn eu helpu i ddod o hyd i fwyd.

## Adnoddau

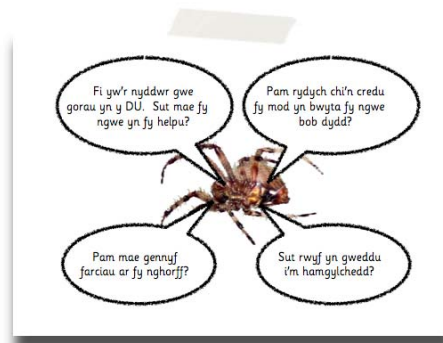
Taflenni creaduriaid  
Nodiadau Post-It  
Llyfrau cyfeirio/Mynediad i'r rhyngrwyd  
Nodiadau athrawon



# Sut mae creaduriaid yn addasu er mwyn gweddu i'w hamgylchedd?

## Amlinelliad o'r Wers

- Atgoffa'r plant am y gwahanol creaduriaid a geir yn yr ardd.
- Canolbwyntio ar un creadur ac esbonio fod gan bob un nodweddion penodol sy'n hanfodol er mwyn iddo oroesi.



- Rhannu'r plant yn grwpiau bach a rhoi un taflen creadur i bob grŵp.
- Gall y plant ddarllen drwy'r cwestiynau a nodi eu syniadau eu hunain ar bapur Post-it.
- Nesaf, defnyddio lyfrau cyfair/mynediad i'r rhyngrwyd i ddod o hyd i wybodaeth bellach am yr addasiadau hyn.
- Gallant roi adborth i weddill y dosbarth a thrafod yr hyn sy'n debyg a'r hyn sy'n wahanol.
- Annog y plant i ofyn ac ysgrifennu cwestiynau tebyg am creadur gwahanol sy'n ymwneud â'r hyn y maent wedi'i ddysgu.

## Taflen Creadur

Sut mae fy nghlustiau hir yn  
fy helpu?

Pam rwyf yn hedfan yn agos  
at y llawr?



Mae ffwr yn fy  
ngorchuddio. Sut mae  
hyn yn fy helpu?

Sut rwy'n gweddu i'm  
hamgylchedd?

## Taflen Creadur

Pam mae fy llysnafedd mor  
bwysig?

Pam rydych yn credu bod  
gennyf gragen galed?



Ar  
gyfer beth rydych chi'n  
credu fy mod yn defnyddio  
fy nhentaclau?

Sut rwy'n gweddu i'm  
hamgylchedd?

## Taflen Creadur

Rwy'n frown ac yn felynwyrdd  
Sut mae hyn yn fy helpu?

Rwy'n symud yn araf er y  
gallaf nofio'n eithaf cyflym. Sut  
mae hyn yn fy helpu?

Pam rydych yn credu fy  
mod ond yn dod allan yn y  
nos?

Sut rwy'n gweddu i'm  
hamgylchedd?



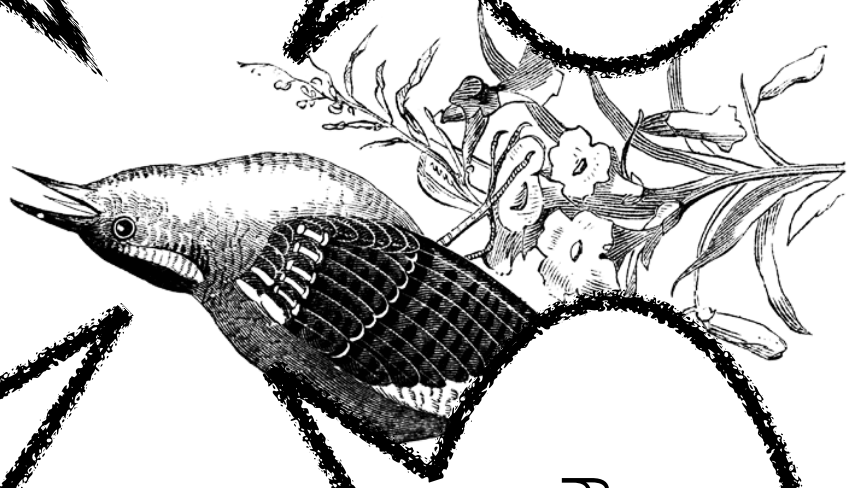
## Taflen Creadur

Rwy'n hedfan yn agos at y llawr. Sut mae hyn yn fy helpu?

Pam fod angen cysgod arnaf mewn llwyni isel a gwrychoedd?

Sut mae fy lliw yn fy helpu?

Sut rwy'n gweddu i'm hamgylchedd?



## Taflen Creadur

Rwy'n byw mewn glaswellt hir.  
Sut mae hyn yn fy helpu?

Sut mae bod yn wyrdd yn fy  
helpu?



Os caf fy nghodi,  
rwy'n poeri hylif brown.  
Sut mae hyn yn fy helpu?

Sut rwy'n gweddu i'm  
hamgylchedd?

## Taflen Creadur

Fi yw'r nyddwr gwe gorau yn  
y DU. Sut mae fy ngwe yn fy  
helpu?

Pam rydych chi'n credu fy  
mod yn bwyta fy ngwe bob  
dydd?

Pam mae gennyf farciau  
ar fy nghorff?

Sut rwyf yn gweddu i'm  
hamgylchedd?

